

Nové vybavení KZM - FN Plzeň Lochotín – vchod B, 4.NP

Příloha č. 1

Technická specifikace:

Všechny kvalitativní parametry v zakázce jsou zadavatelem požadovány jako minimální standardy. Technické a designové parametry je uchazeč povinen dodržet. Nedodržení těchto parametrů bude důvodem k vyřazení z výběrového řízení.

Záruka nábytek 60 měsíců/ sedací nábytek 36 měsíců

Před výrobou nábytku požadujeme od vítěze návštěvu místa plnění, přeměření nábytku, odsouhlasení barvy lamina a úchytek.

Veškerý nábytek: horní půda a desky stolů laminovaná dřevotříska tl. 25 mm, ostatní 18 mm včetně zad, všechny hrany ABS tl. 2 mm, na soklu, výšková rektifikace, panty s tlumením, výsuv u šuplíků 100 %,

Úchytky (materiál kov nerez) jednoduchý mírně zaoblený tvar, délka 136 mm, rozteč otvorů 128 mm, šířka 20 mm, výška 30 mm.



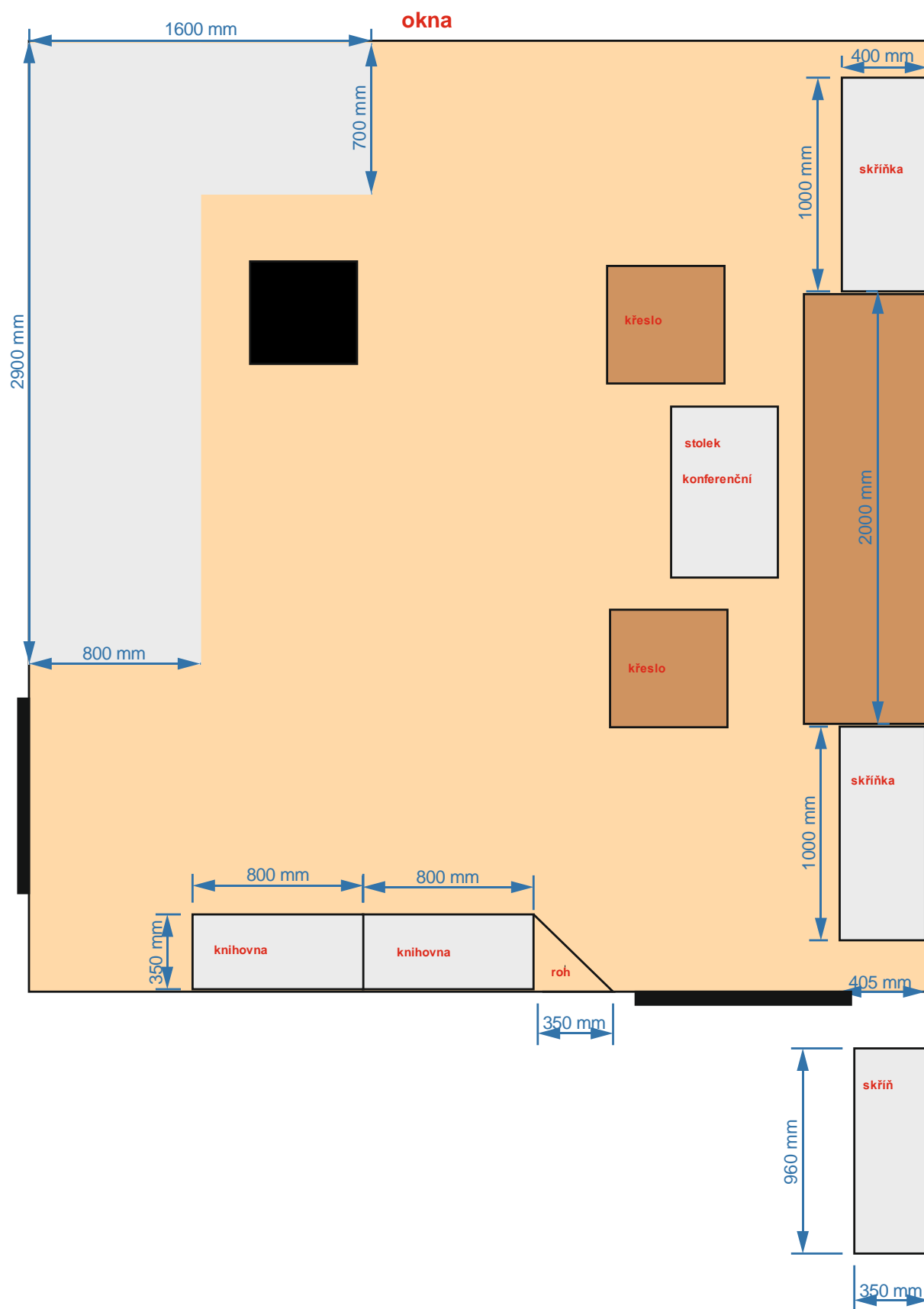
Stoly : Stolová deska tl. 25 mm, desková podnož, plastové klipy na kabely, průchodky na kabely, kontejnery napevno pod stolovou deskou, otvor na umístění 2 počítačů – dle nákresu.

Dekor:

H1122 – ST 22 – Whitewood



Nákres umístění nábytku v místnosti



1. Židle pracovní – 1 ks

Barevné provedení – celá černá, kolečka na tvrdý povrch /lino/



Multifunkční houpací mechanismus s možností aretace v jakékoliv pozici a s nastavením síly protitlaku opěráku dle hmotnosti uživatele. Potah kvalitní látka odolná proti oděru – černá barva. Područky s čalouněním, zesílený kříž, **nosnost min. 120 kg**

2. Čalouněné trojmístné sofa – 1 ks

Celočalouněné sofa pro komerční a bytové prostory, velmi odolná dřevěná konstrukce, kvalitní polyuretanová pěna, **nožičky nerez**, nosnost 120 kg / 1 sedací místo, **záruka 36 měsíců**.

Např. SOPRANO 103 - Antares a.s.

Ilustrační foto:



Xtreme **100.000 cyklů** – YS094 Slip

Rozměr SOFA : š 2000 x h 840 x v cca 765mm, výška sedáku 410mm

3. Čalouněné křeslo – 2 ks

Celočalouněné křeslo pro komerční a bytové prostory, velmi odolná dřevěná konstrukce, kvalitní polyuretanová pěna, nožičky nerez, nosnost 120 kg / 1 sedací místo, **záruka 36 měsíců**.

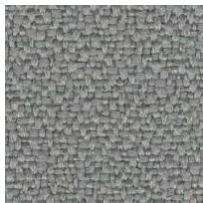
Např. SOPRANO 100 - Antares a.s.



Rozměr křesla

- celková výška: 76,5 cm
- šířka sedáku: 61 cm
- celková šířka: 81 cm
- hloubka sedáku: 53 cm
- celková hloubka: 84 cm
- výška sedáku: 41 cm
- hmotnost: 34 kg
- nosnost: 120 kg

Potahová látka:



Xtreme **100.000 cyklů** – YS094 Slip

4. Stolek konferenční – 1 ks

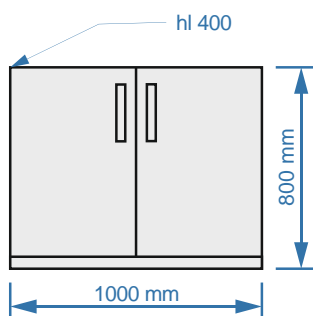
Rozměr: š 800 hl 500 v 500

Lamino nohy s 1 policí



5. Skříňka nízká – 2 police - zámek – 2 ks

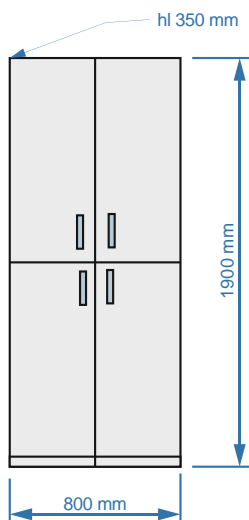
Rozměr: š 1000 hl 400 v 800



6. Skříň – knihovna – atyp. – 2 ks

Dvířka ve spodní i horní části plné sklo – bez rámečku

Rozměr: š 800 hl 350 v 1900



takto má vypadat sklo v horní i spodní části

7. Roh zakončovací – navazující na knihovny – 1 ks

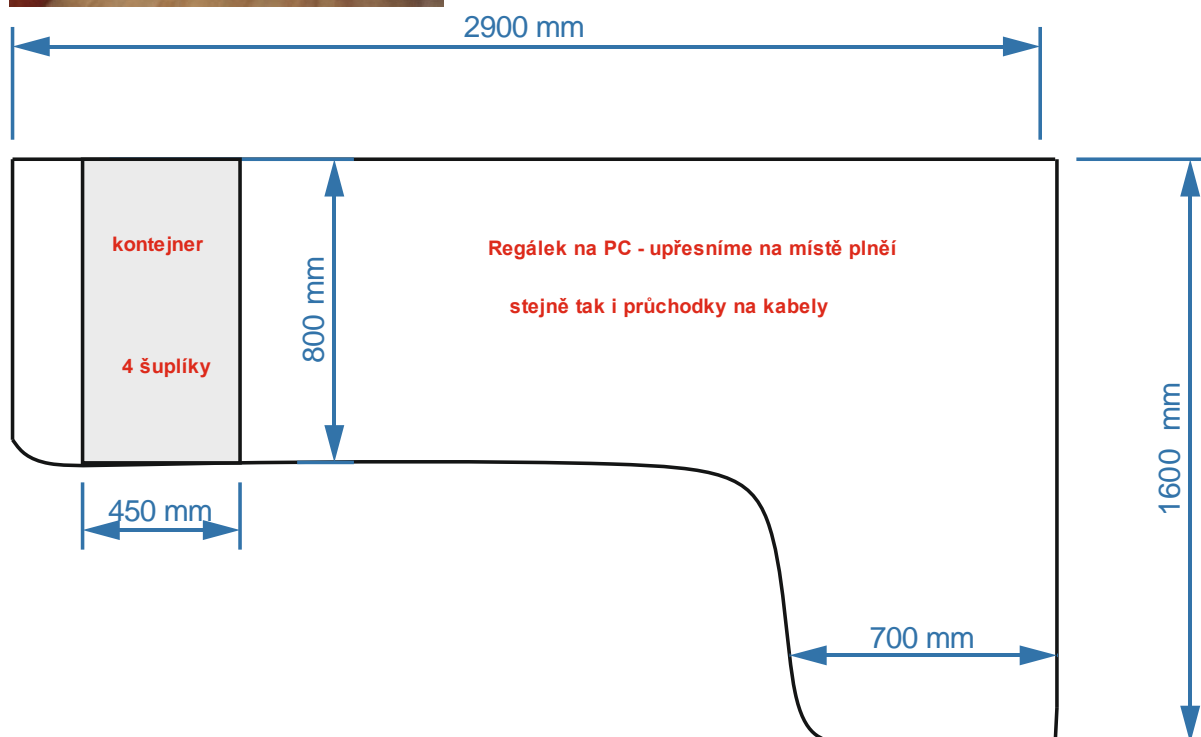
Rozměr: š 350 hl 350 v 1900



8. Stůl pracovní do L – atyp – 1 ks

Rozměr dle nákresu – nutno přeměřit vítězem na místě plnění!

Kontejner podstavný – připevněný k desce, 2 ks regálek na PC (doměřit), lub na zpevnění – dle ilustračního foto – upřesníme s vítězem na místě plnění – v 800 – stůl musí být pevný, zaoblené rohy.



9. Skříň šatní na chodbu včetně obložek – do výklenku – 1 ks

Rozměr: š 960 hl 350 v 2000 + nástavec 500

Skříň - zámek

V levé části police – 4 ks

V pravé části výsuv na ramínka

Ve spodní části skříně police – na boty

Nástavec - zámek

1 police

