

## MINIMÁLNÍ TECHNICKÉ POŽADAVKY ZADAVATELE

### 1. IDENTIFIKAČNÍ ÚDAJE ZADAVATELE

Název zadavatele: **Město Plumlov**  
Sídlo zadavatele: Rudé armády 302798 03 Plumlov  
IČ: 00288632  
Právní forma zadavatele: obec

### 2. IDENTIFIKACE VÝBĚROVÉHO ŘÍZENÍ

Název veřejné zakázky: **ATC Žralok - revitalizace zázemí - III.etapa, dodávka kontejnerové kuchyně**  
Druh veřejné zakázky: veřejná zakázka na dodávky  
Režim veřejné zakázky: veřejná zakázka malého rozsahu  
Druh výběrového řízení: řízení neupravené zákonem o zadávání veřejných zakázek

### 3. MINIMÁLNÍ TECHNICKÉ POŽADAVKY

Zadavatel požaduje, aby dodaný předmět zakázky splňoval následující minimální technické a provozní parametry:

#### Počet kusů mobilních buněk

- 3, spojené do jednoho funkčního celku

#### Požadované minimální rozměry

- 6,05 \* 3,00 \* 2,7 m

#### Izolace

- Minerální vata
- Podlaha: 100 mm, součinitel prostupu tepla 0,38 W/m<sup>2</sup> K
- Stěny: 100 mm, součinitel prostupu tepla 0,38 W/m<sup>2</sup> K
- Střecha: 100 mm, součinitel prostupu tepla 0,38 W/m<sup>2</sup> K
  
- Okna: součinitel prostupu tepla 1,00 W/m<sup>2</sup> K
- Venkovní dveře: součinitel prostupu tepla 1,9 W/m<sup>2</sup> K

#### Barva

- Vnitřní obložení barva bílá (Dvousložková polyuretanová barva v odstínech RAL 7035)

#### Rámy:

- profilová konstrukce natřená základním nátěrem + vrchním nátěrem, 8 kontejnerových rohů
- provedení stohovatelné do 2 pater

**Podlahy:**

- zaslepení podlahy: 0,5 mm pozinkovaný plech nanýtaný na profilové nosníky
- protiparová zábrana: 0,2 mm
- spoje vyhlazeny a zarovnány ze spoda podloženy U profilem
- zatížení podlahy: 2.500 N/m<sup>2</sup>
- cetris desky: 22 mm

**Stěny:**

- profilový plech: 0,55 mm pozinkovaný plech lakovaný v RAL, 10 mm hloubka ohybu plechu. Přišroubovaný či přinýtaný na ocelové konstrukci z U profilu
- Protiparová zábrana: 0,2 mm
- Větrání nebo odvětrávání ve venkovní stěně s venkovní žábrovou mřížkou a s vnitřní PVC mřížkou s ochranou proti hmyzu. Mezi venkovním plechem a mříží PVC o průměru 100 mm. Vnitřní obložení bílá laminátová dřevotřísková 10 mm, + vnitřní příčková dělicí mezistěny výška 1400 mm obložené cetrisovou deskou 10 mm

**Střešní konstrukce**

- Plech: 0,55 mm pozinkovaný plech lakovaný v RAL
- Protiparová zábrana: 0,2 mm

**Odtok vody ze střechy**

- Přetokové kontejnery
- Zatížení střechy: 1250N/m<sup>2</sup>

**Vnitřní obložení strop**

- 100 mm oboustranné melaminované dřevotřísky bez formaldehydu
- barva bílá
- přinýtaná na profilových nosnících s nýty
- krytky PVC v barvě stěny
- mezery a rohy zakryty PVC lištami.

**Vybavení****Dveře:**

- 1 ks MZ venkovní dveře 875/2000 mm z pozinkovaného plechu, bez prosklení, standardní se 3-mi klíči vyplněné izolací, dveřní rámy se 4stranovým těsněním, šířka dveří 40 mm, lakované v barvě kontejneru, bezpečnostní kování, bezpečnostní zámek – klika/klika, dveřní doraz gumy + lakovaná dveřní mříž
- 1 ks MZ venkovní dveře 100/2000 mm z poz. plechu, bez prosklení, standardní se 3-mi klíči vyplnění izolací, dveřní rámy se 4stranovým těsněním, šířka dveří 40 mm, lakované v barvě kontejneru, bezpečnostní kování, bezpečnostní zámek – klika/klika, dveřní doraz z gumy + lakovaná dveřní mříž

**Okna:**

- 2 ks PVC okno bílé DK 1768/4500 dvoukřídle, O/S, izolované sklo, k-Wert 1,1 W/gmK + lakovaná okenní mříž 1 ks. Olemovaný výdejní otvor 1800x900 mm s plechovým pultem včetně uzamykatelné hliníkové rolety s pásovým ovládním + stříška 2500 x 1200 mm

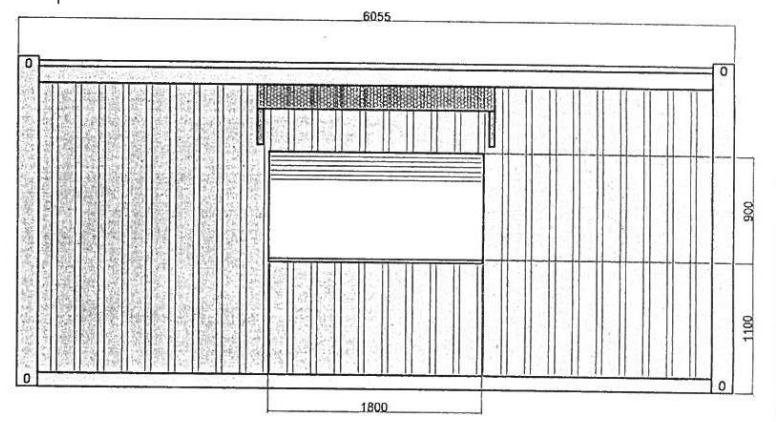
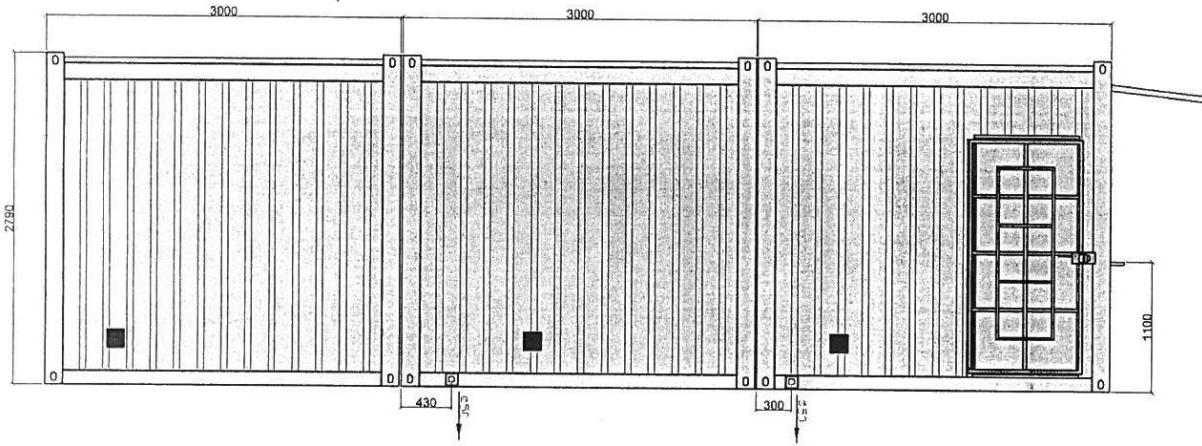
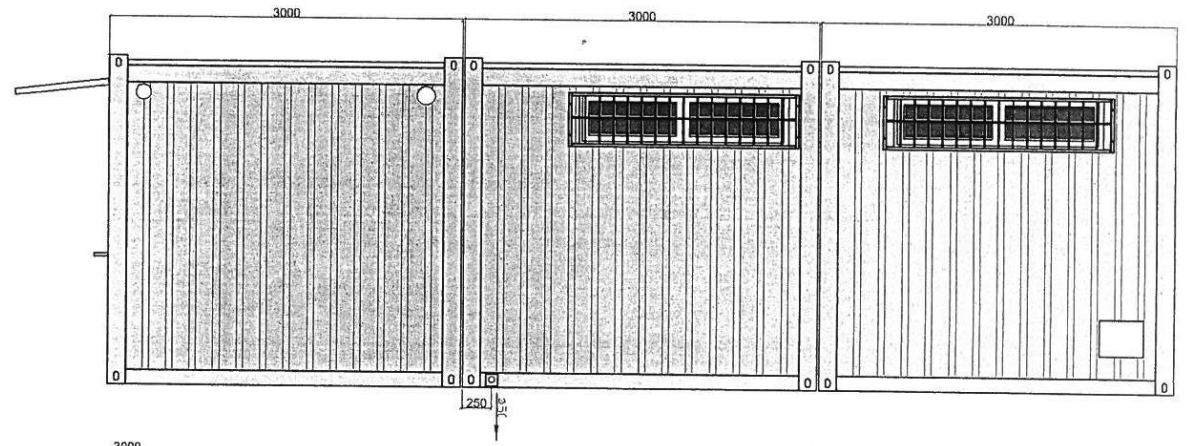
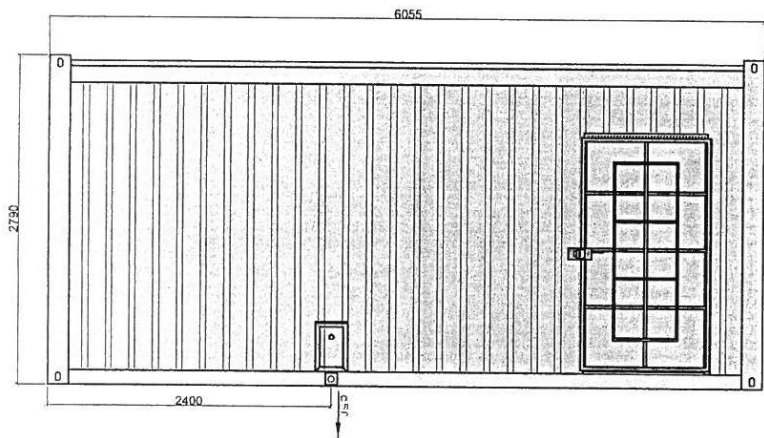
### Sanitární části:

- Standardní provedení v PPC, odpady PVC HT systém, šachta 250 x 250 mm
- Umyvadlo: 1 ks, 50 cm s baterií na teplou a studenou vodu
- Bojler: 1ks, 100 l
- Sanitární provedení po zdi

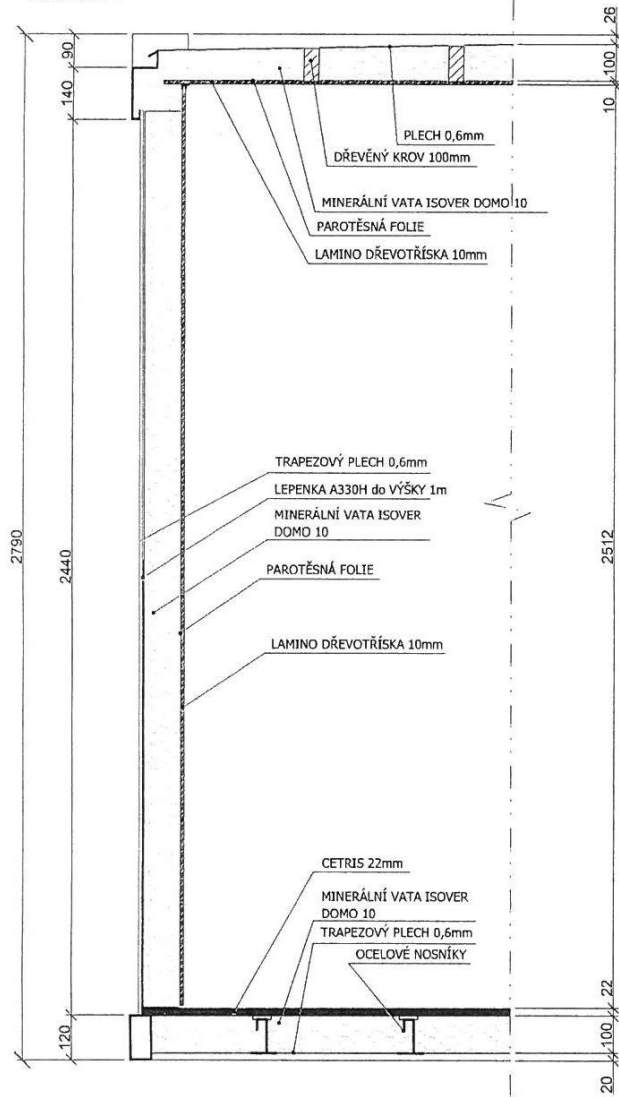
### Elektroinstalace

- Elektroinstalace v provedení pod omítkou, u sanitárních kontejnerů v provedení do vlhka, Všechny díly musí odpovídat normám EN a ČSN
- Včetně rozdělení s bezp. Automaty, Fi-ochrana 0,03 A, CEE venkovní zásuvka, 400 V
- Východ-vstup: 5 polovy, 32 A
- Světlo: 6 ks, 2x 36 W
- Zásuvka: 19 ks, 230 V bílá IP65
- Dvozásuvka: 5 ks, 230 V bílá IP65
- Zásuvka pro el. topení: 3 ks, samostatně jištěné, bílé
- Elektrický konvektor: 3 ks, 2 kW se schodovým nastavením teploty a termostatem
- Elektrický ventilátor: 1 ks 80 m3/hod

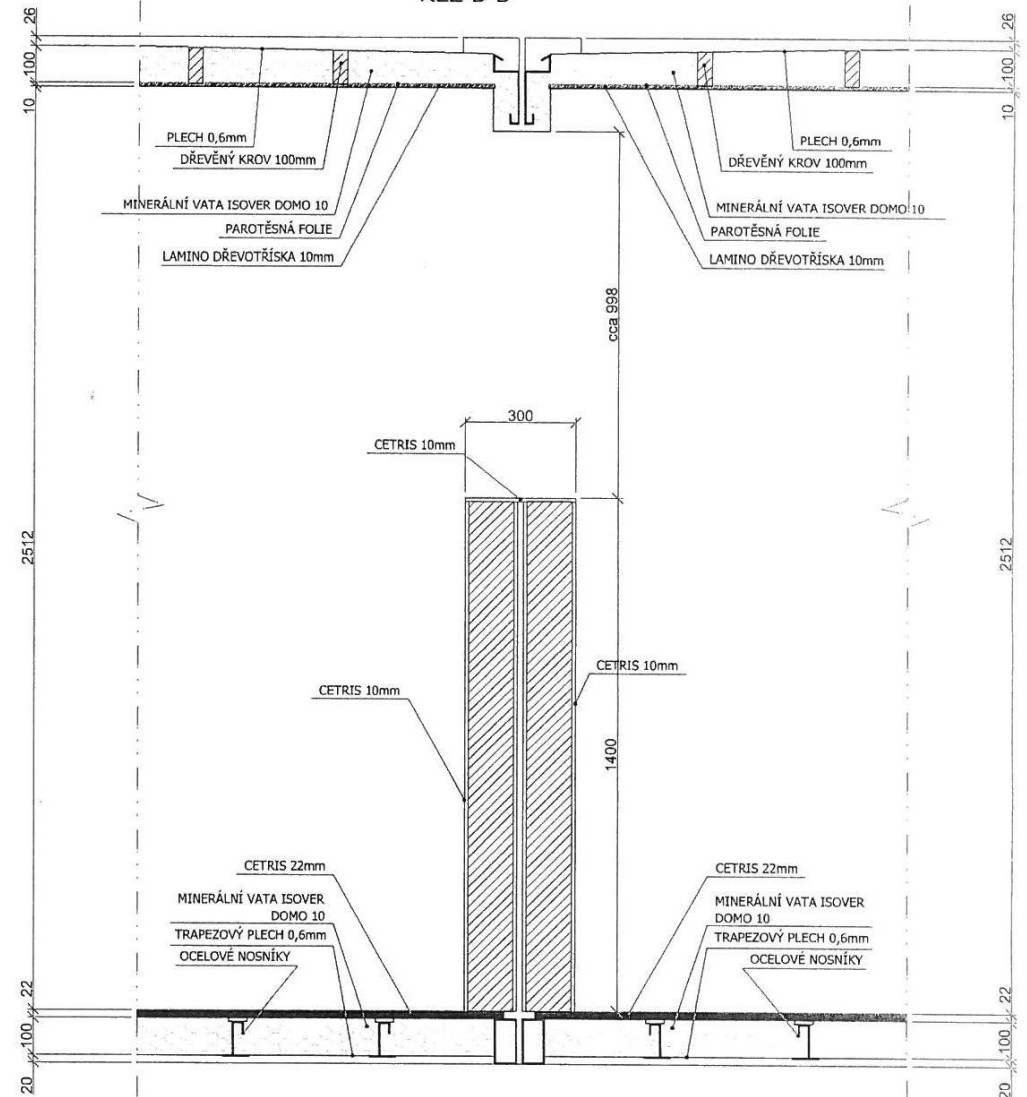
*Součástí dodávky je dokumentace k celému nabízenému předmětu plnění (doklad o shodě, záruční list, návod na obsluhu a údržbu, zaškolení obsluhy vše v českém jazyce).*

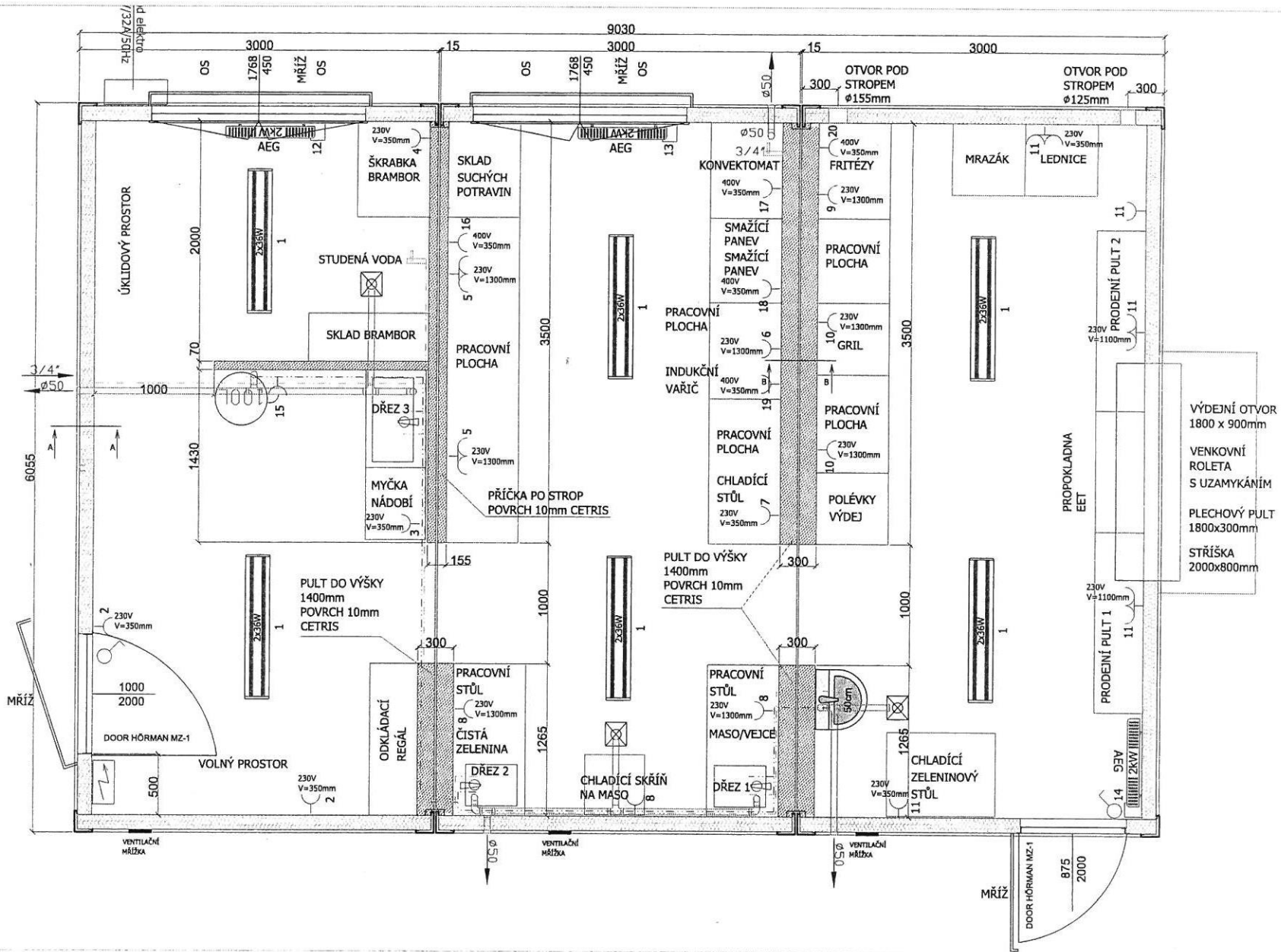


ŘEZ A-A



ŘEZ B-B





ČSN 400V NORMA

SCHÉMA ROZVADĚČE

SYSTEM TN-S 400V/230V 50Hz

PROUDOVÝ CHRÁNIČ FI, 40A/4/0,03A

