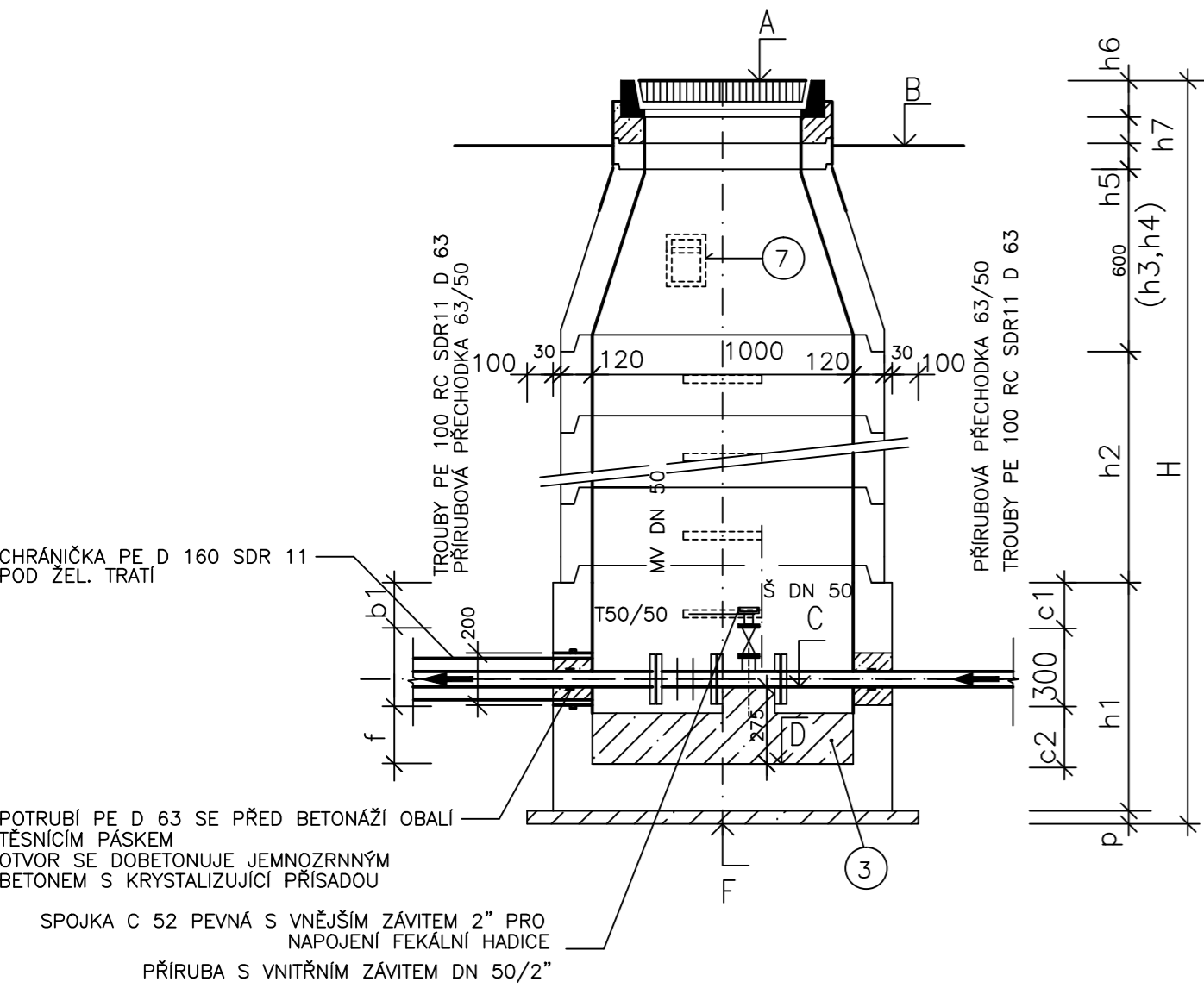
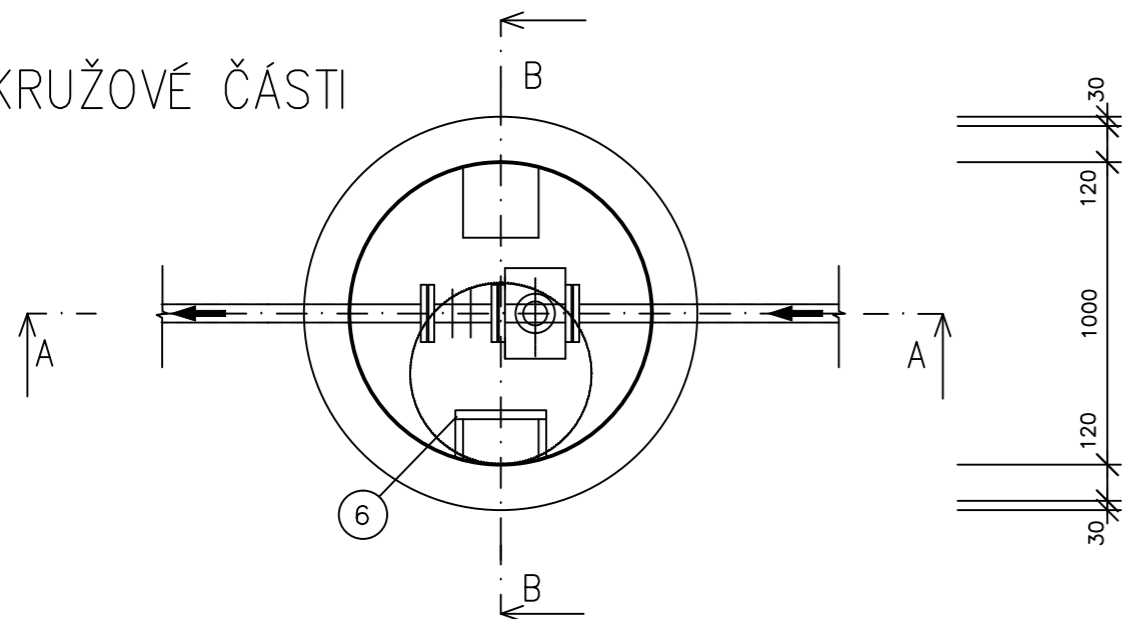


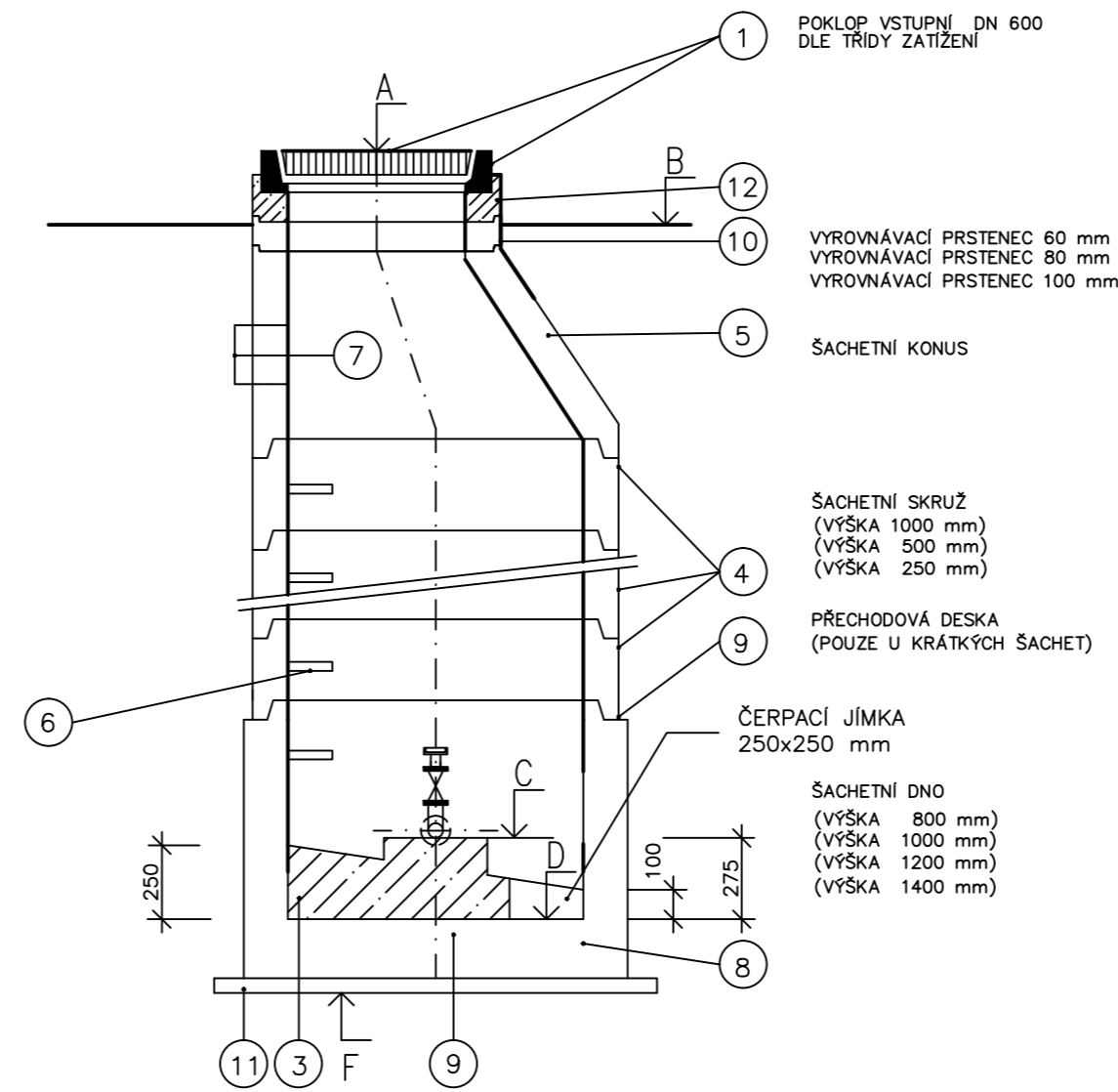
REVIZNÍ ŠACHTA A - A



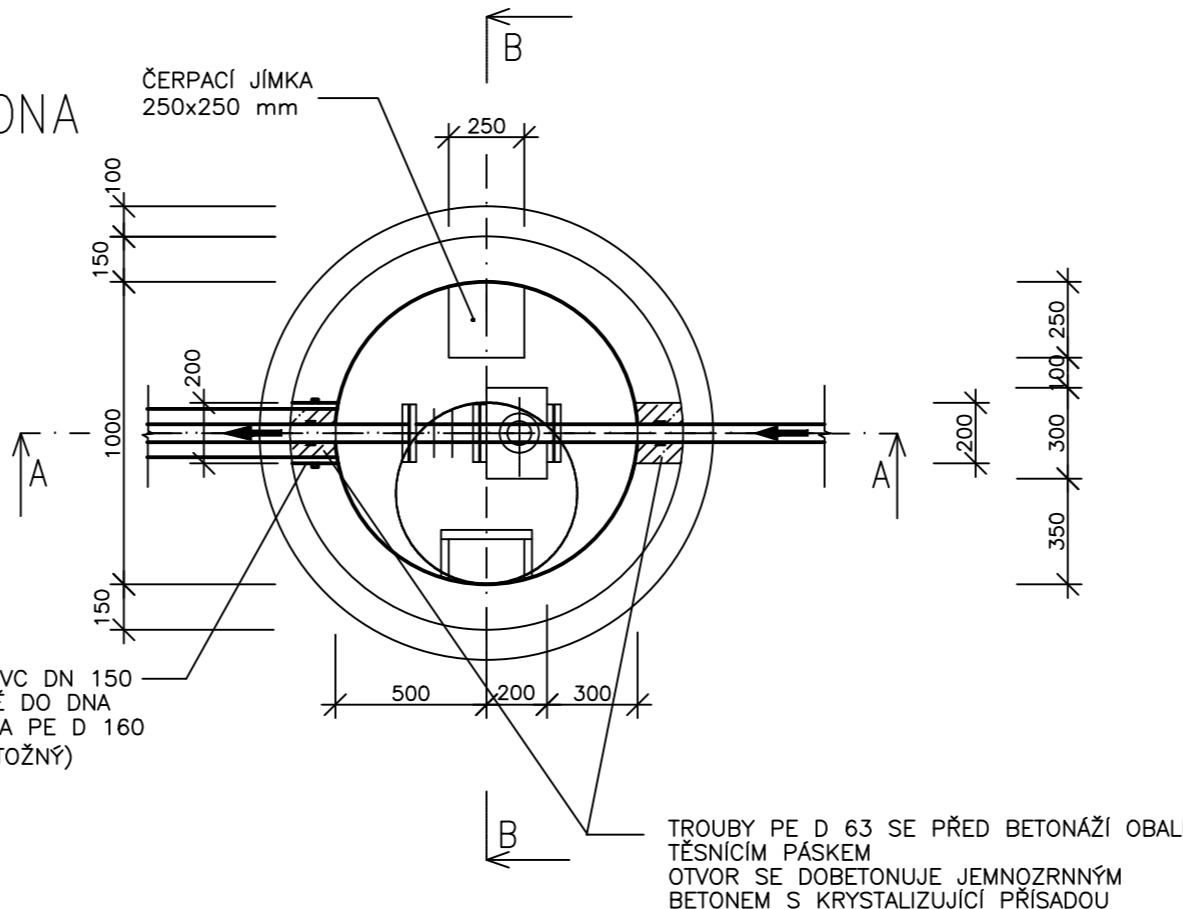
PŮDORYS SKRUŽOVÉ ČÁSTI



B - B



PŮDORYS DNA



TECHNICKÉ PARAMETRY

ČSN 1917, část 1, tl.stěny 120 mm,

| poz. | dílec | značka | vnitřní průměr | stavební výška | tloušťka stěny | stavební délka | hmotnost |
|------|-------------------------|-------------------------------|----------------|----------------|----------------|----------------|-----------|
| 1 | uzávěr rám + poklop | BU-B-1 D400 rám Begu-R-1 | 625 | 160 | - | - | 81+81 |
| | | GU-S-1 D400 rám Begu-R-1 | 625 | 160 | - | - | 80+81+1,5 |
| | | BU-B-1B125 r.Begu-DIN 4271-R1 | 605 | 125 | - | - | 41+56 |
| | | GU-B-1A 30 rám Begu-Park | 605 | 75 | - | - | 21+50 |
| 4a | skruž | TBS-Q.1 100/25 | 1000 | 250 | 120 | - | 240 |
| 4b | skruž | TBS-Q.1 100/50 | 1000 | 500 | 120 | - | 480 |
| 4c | skruž | TBS-Q.1 100/100 | 1000 | 1000 | 120 | - | 960 |
| 5a | přechodová skruž | TBR-Q.1 100-63/58 | 625/1000 | 580 | 120 | - | 510 |
| 5b | přechodová deska | TZK-Q.1 1000/63/17 | 625/1000 | 165 | 120 | - | 449 |
| 8 | šachtové dno | TBZ-Q.1 100/60 V max.40 | 1000 | 800 | 150 | - | 1600 |
| | | TBZ-Q.1 100/80 V max.50 | 1000 | 1000 | 150 | - | 1870 |
| | | TBZ-Q.1 100/100 V max.60 | 1000 | 1200 | 150 | - | 2100 |
| | | TBZ-Q.1 100/120 V max.60 | 1000 | 1400 | 150 | - | 2445 |
| 10 | vyrovnávací prsteneč | TBW-Q.1 63/4 | 625 | 40 | 120 | - | 27,5 |
| | | TBW-Q.1 63/6 | 625 | 60 | 120 | - | 40 |
| | | TBW-Q.1 63/8 | 625 | 80 | 120 | - | 54 |
| | | TBW-Q.1 63/10 | 625 | 100 | 120 | - | 68 |
| | | TBW-Q.1 63/12 | 625 | 120 | 120 | - | 81 |

LEGENDA

| OZN. | POPIS | POZNÁMKA |
|------|---|----------|
| 1 | POKLOP HERMELOCK HE-770B-UZAMYKATELNÝ Ø 600 | |
| 3 | PROSTÝ BETON ČSN EN 206-1: C20/25-XC1 | |
| 4 | BETONOVÁ SKRUŽ ROVNÁ | |
| 5 | BETONOVÁ SKRUŽ PŘECHODOVÁ | |
| 6 | KRAMLOVÉ OCELOVÉ STUPADLO S PE POVLAKEM | |
| 7 | KAPSOVÉ PLASTOVÉ STUPADLO | |
| 8 | ŠACETNÍ DNO | |
| 9 | STYKOVÁ MALTA | |
| 10 | ŽELEZOBETONOVÝ VYROVNÁVACÍ PRSTENEC | |
| 11 | PODKLADNÍ BETON ČSN EN 206-1: C12/15-X0-S3 | |
| 12 | PODBETONOVÁNÍ POKLOPU C25/30-XC2-S3 | |

POZNÁMKA: SPOJOVACÍ ŠROUBY BUDOU NEREZOVÉ
PS - stupadla ocelová s polyetylenovým povlakem DIN 19555
PSK - ocelové stupadlo s povlakem a stupadlo kapsové

VÝŠKOVÝ SYSTÉM Bpv

| VEDOUCÍ PROJEKTANT | VYPRACOVAL | OBJEKT | FRANTIŠEK DOČKAL | |
|------------------------------------|------------------|--------|---------------------------------|----------|
| FRANTIŠEK DOČKAL | FRANTIŠEK DOČKAL | SO 01 | U Pivovaru 98, Lukov, 763 17 | |
| INVESTOR: MĚSTO VIZOVICE | | | DATUM | 8/2017 |
| VIZOVICE RAZOV - DOPLNĚNÍ VODOVODU | | | FORMÁT | 3x A4 |
| ŘAD "V1" | | | STUPEŇ | DUR, DSP |
| REVIZNÍ ŠACHTA | | | 1:50 | 06 |

VÝPIS ŠACHTY

| ČÍSLO ŠACHTY | STANIČENÍ ŠACHTY km | KÓTA POKLOPU A | KÓTA TERÉNU B | NIVELETA POTRUBÍ C | DNO ŠACHTY D | DNO VÝKOPU F | VÝŠKA NAD TER. H1 | VÝŠKA ŠACHTY H |
|--------------|---------------------|----------------|---------------|--------------------|--------------|--------------|-------------------|----------------|
| RŠ | 0.036 | 279.50 | 279.00 | 277.10 | 276.83 | 276.53 | 500 | 2970 |