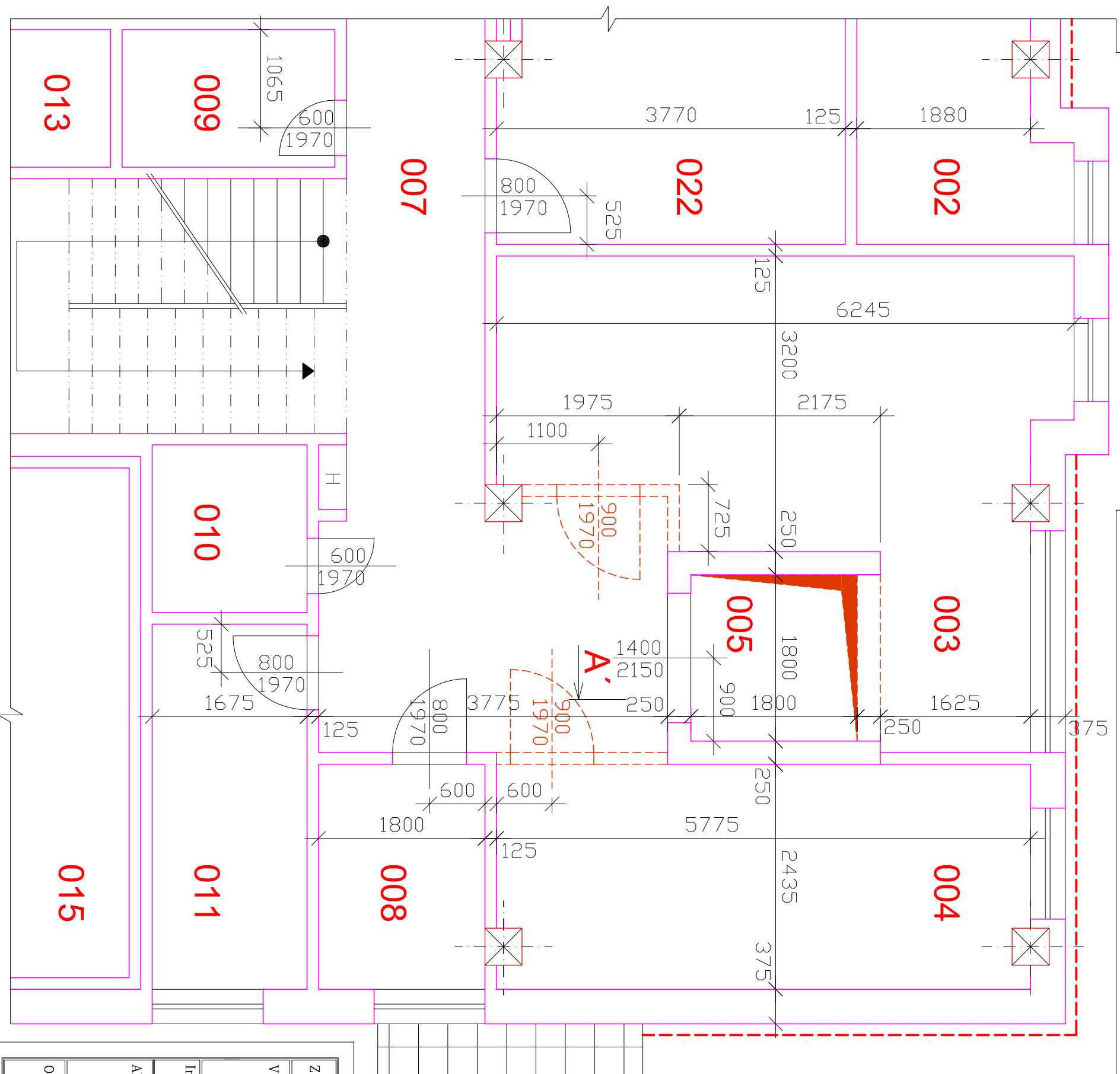


575 900 800 900 575 825 2400 600 1200 1135
 600(2275) 600(2275) 600(2275) 600(2275) 600(2275)



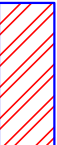
A

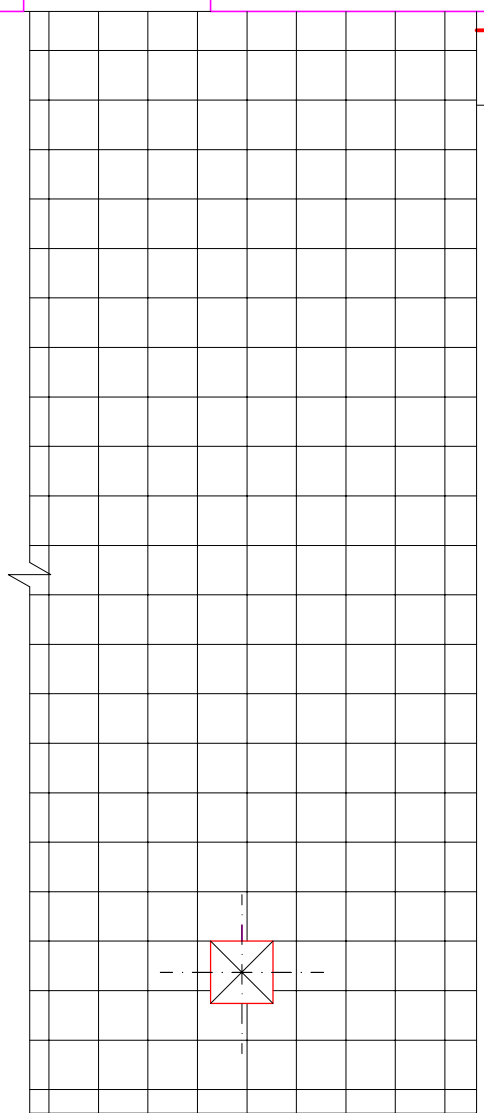


LEGENDA MÍSTNOSTÍ

Číslo m.	Název místnosti	Plocha (m ²)	Druh podlahy	Druh stěn
0.05	Výťah	3,24	Cementový potěr	Cementová omítka hladká
0.04	Sklad ovoce	14, 15	Dlažba	Vápená omítka štuková
0.07	Chodba	44,40	Dlažba	Vápená omítka štuková

Legenda materiálů

-  Stávající zdivo
-  Bourání
-  Příčková stěna II.(100mm)
Zdivo z příčkové
Ytong, na zdicí maltu Ytong.



Zodp. projektant: Ing. Jan Schrader <i>stavební projekty, statika</i>		<small>Kosmonautů 1905, 356 05 Sokolov tel: 352 605 346, IČO : 454 09 811 autorizovaný inženýr - 0300725</small>	
Vypracoval: Lukš Milan mob: 607 130 335 Rokycanová 1929, Sokolov 356 01		<i>Lukš</i>	
Investor: Věžnická služba ČR Věžnice Kynšperk nad Ohří Zlatá č.p. 52, 357 51 Kynšperk nad Ohří		Ing. Jan Schrader <i>stavební projekty, statika</i> <small>Kosmonautů 1905, 356 05 Sokolov tel: 352 605 346, IČO : 454 09 811 autorizovaný inženýr - 0300725</small>	
Akce: Stavební úpravy objektu č.053 Věžnice Kynšperk nad Ohří katastrální území, Zlatá u Kynšperka n.O.		Datum: Květen / 2020	
Obsah: Architektonicko stavební řešení Bourání - půdorys 1.PP		Účel: PD pro STP	
		Zakázka: 0105/2020	
		Výkres číslo: D.2. Měř. 1:50	

Bourání - půdorys 1.PP
1:50