

Akce:

**D8 OPRAVA AB VOZOVKY V KM 5,151 AŽ -2,248 L**

Investor:



ŘEDITELSTVÍ SILNIC A DÁLNIC ČR

Na Pankráci 56, 145 05 Praha 4

Souřadnicový systém: S-JTSK  
Výškový systém: Bpv

Číslo zakázky: 14 243 00

HIP: Ing. J. ČAMROVÁ  
241096760, jca@pontex.cz

Schválil: Ing. Václav HVÍZDAL

Zodp. projektant: Ing. Aleš VOŽENÍLEK  
606407274, avoz@volny.cz

Tech. kontrola: Ing. Petr DRBOHLAV  
241096753, pdr@pontex.cz

Vypracoval:



Praha 4, Bezová 1658, 147 14  
tel: +420 244062215 fax: +420 244461038

Objednatel: ŘSD ČR

Obec: Dolínka, Klecany, Klíčany, Panenské Břežany, Sedlec, Zdiby

Kraj: Středočeský

Akce: D8 OPRAVA AB VOZOVKY V KM 5,151 AŽ -2,248 L

Datum

Stupeň

Objekt: SO 301 – OPRAVA DEŠŤOVÉ KANALIZACE DÁLNICE D8

02/2015

DSP/PDPS

Příloha:

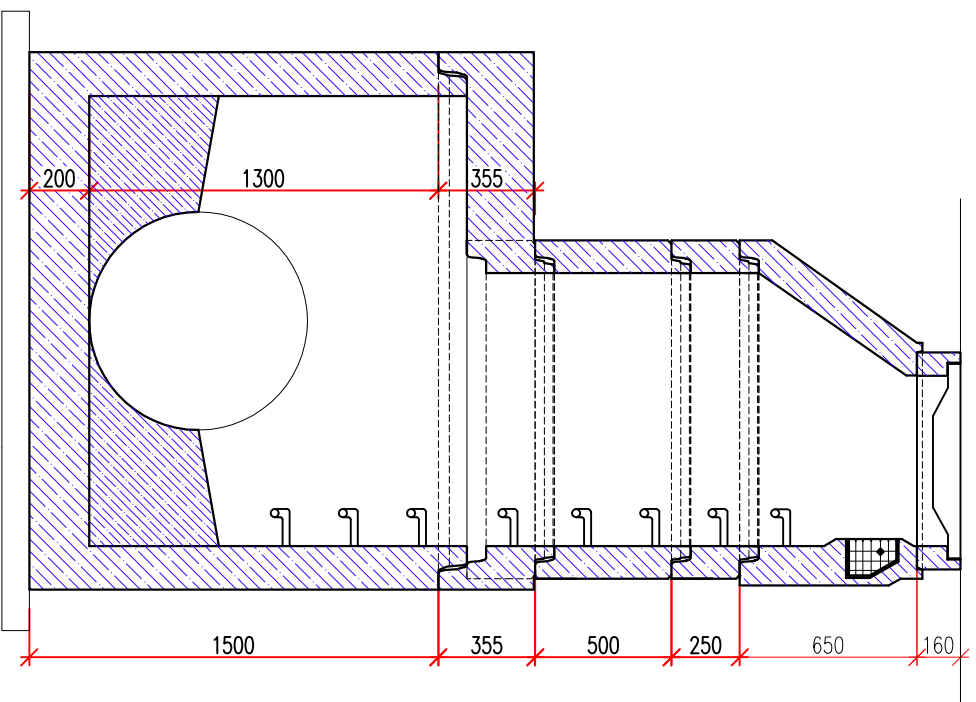
**KANALIZAČNÍ ŠACHTY**

Souprava

Č. přílohy

**3**

# VZOROVÁ ŠACHTA TZB-Q 800-1500 S PŘECHODOVOU DESKOU TZK-Q 1650/300-1000 DLE ČSN EN 1917



POKLAP D 400 - hřbitovní  
POKLAP D 400 - hřbitovní

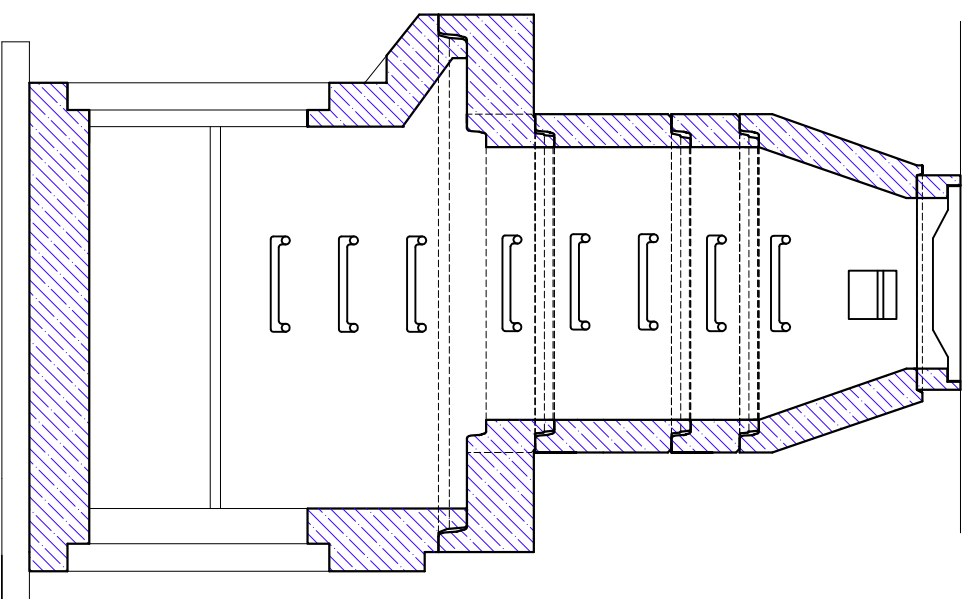
TBR-Q 800/1000x625/120 SPK

TBS-Q 250/1000/120 SP

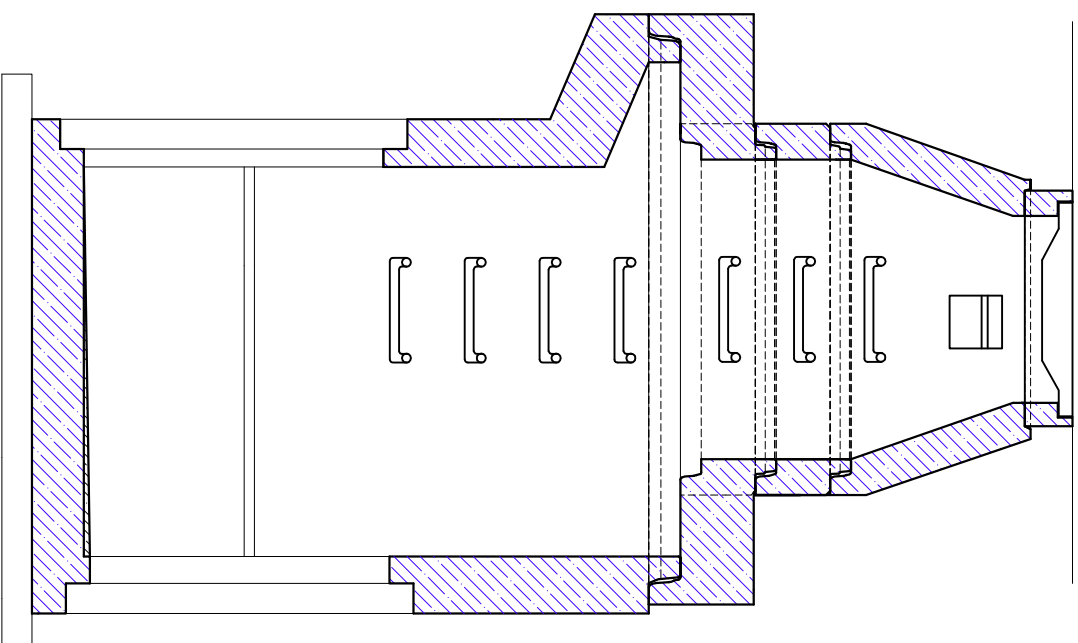
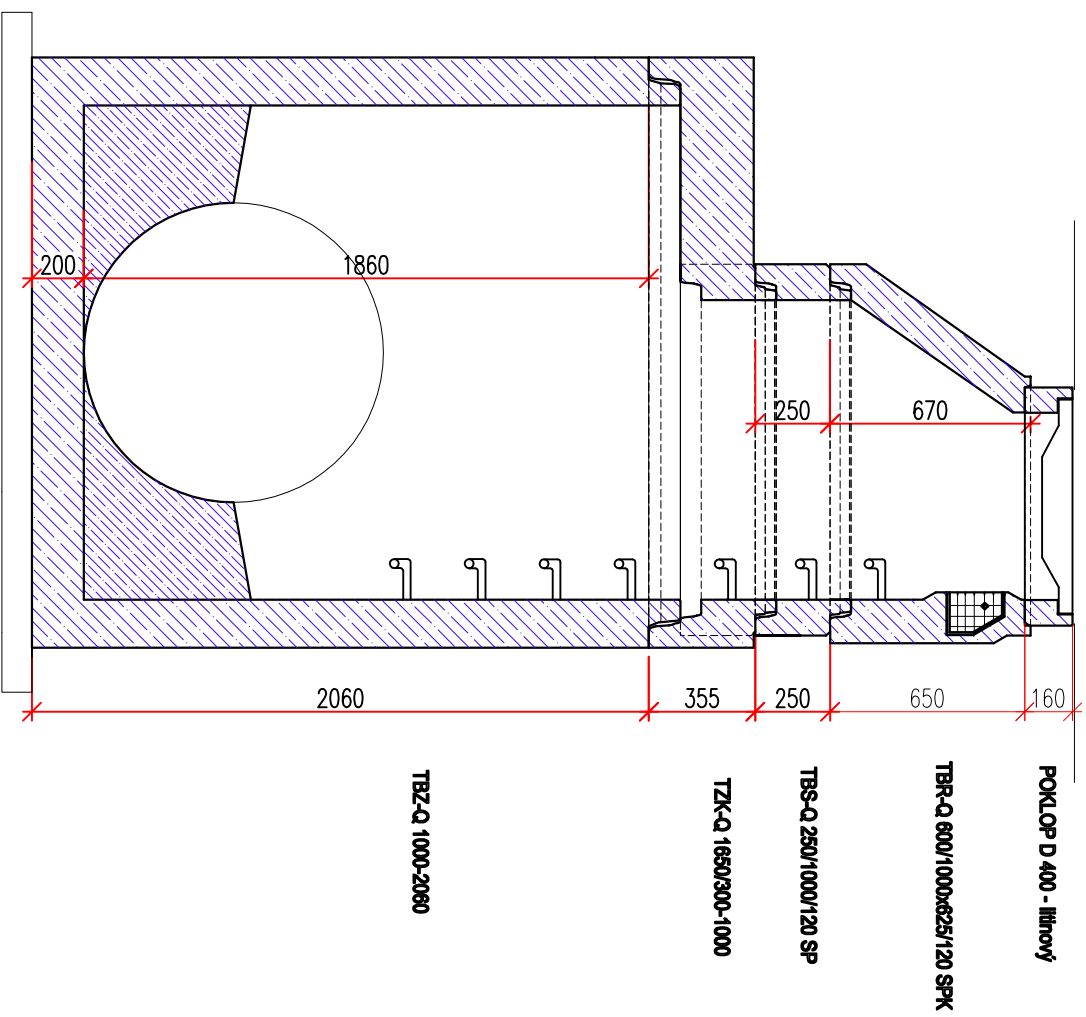
TBS-Q 500/1000/120 SP

TZK-Q 1650/300-1000

TZB-Q 800-1500



VZOROVÁ ŠACHTA TZB-Q 1000-2060  
S PŘECHODOVOU DESKOU TZK-Q 1650/300-1000 DLE ČSN EN 1917



POKLOP D 400 - litinový

TBW-Q 40/625/120

TBW-Q 60/625/120

TBW-Q 80/625/120

TBW-Q 100/625/120

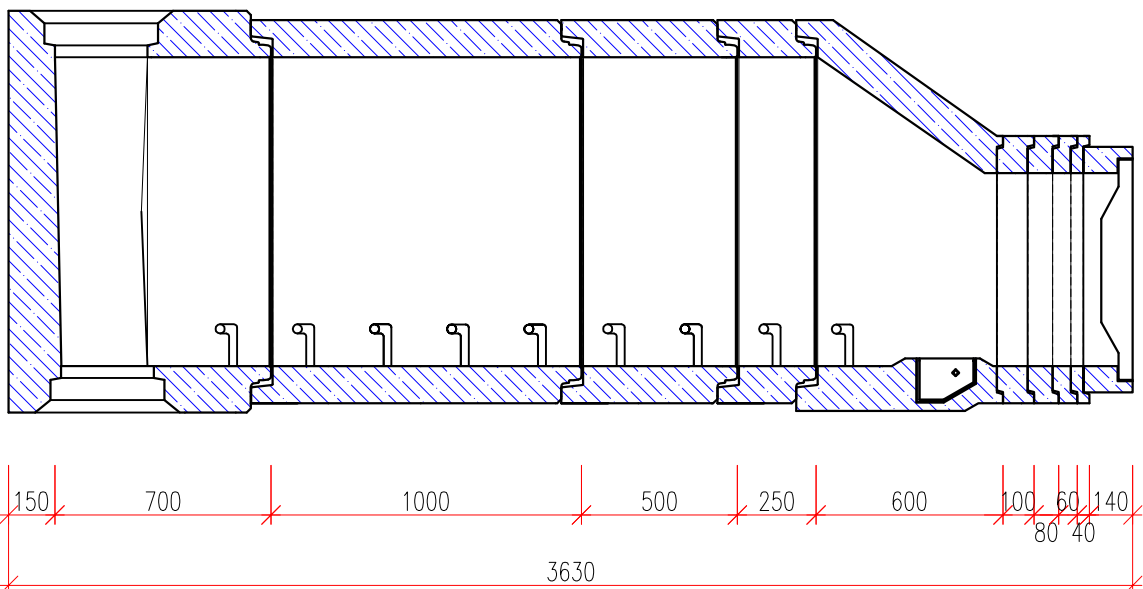
TBR-Q 600/1000/625/120 SPK

TBS-Q 250/1000/120 SP

TBS-Q 500/1000/120 SP

TBS-Q 1000/1000/120 SP

TBZ-Q PERFECT 300 - 785



POKLOP D 400 - litinový

TBW-Q 80/625/120

TZK-Q 300/120 T SK

TBS-Q 300/1000/120 SK

TBZ-Q PERFECT 300 - 785

